

GREENLAND GmbH

Ihr Rollrasenspezialist

Sedummatten

Was sind Sedummatten?

Bei den biologisch abbaubaren Sedummatten werden verschiedene Sedumsorten auf Kokosfasermatten angepflanzt. Die Fettpflanze Sedum ist gut dazu in der Lage, Wasser in ihren Blättern zu speichern, und kann deshalb unter unterschiedlichen Witterungsbedingungen hervorragend gedeihen.

Sedummix-Matte

Die Sedummix-Matte wird mit 10 - 12 verschiedenen Sedumsorten bepflanzt. Sie Sedummatten sind bis zu einer Neigung von max. 25 Grad einsetzbar. Es wird empfohlen 1-3 mal im Jahr zu düngen. Sodengrösse: 120 x 100 cm

Sedum-Kräuter-Matte

Die Sedum-Kräuter-Matte wird mit 4 - 6 verschiedenen Sedumsorten und 20 - 25 Kräutersorten bepflanzt. Die Sedummatten sind bis zu einer Neigung von max. 10 Grad einsetzbar. Es wird empfohlen 1-3 mal im Jahr zu düngen. Sodengrösse: 120 x 100 cm

Sedum-Wildblumen-Matte

Die Sedum-Wildblumen-Matte wird mit 4 - 6 verschiedenen Sedumsorten und 20 - 25 Wildblumensorten bepflanzt. Durch die Ergänzung der Wildblumen entsteht eine farbenfrohe Vegetation. Die Sedummatten sind bis zu einer Neigung von max. 10 Grad einsetzbar. Sodengrösse: 120 x 100 cm

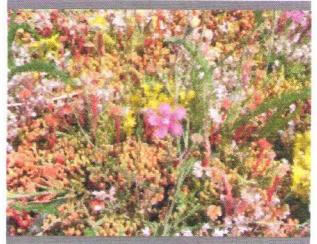
Alle Sorten sind bei Auslieferung zu ca. 95% bewachsen. Weitere Sorgen auf Anfrage.

www.greenland-rollrasen.ch

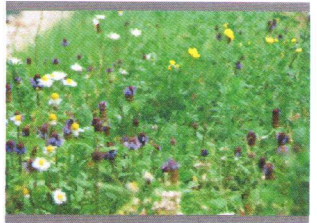
Eichhof 1, 6042 Dietwil
Telefon 041 787 32 13
Fax 041 787 32 17



Sedummix-Matte



Sedum-Kräuter-Matte



Sedum-Wildblumen-Matte

